

RISO

Impression couleur
à 120 ppm pour un coût
incroyablement bas

HC5500



Communicate in Colour

ComColor

La vitesse et la puissance qui transforment radicalement l'impression bureautique

HC5500

L'imprimante HC5500 est l'imprimante de bureau la plus rapide au monde*² et produit de superbes copies couleurs à 120 ppm*¹. Confiez-lui vos travaux d'impression ; elle participera activement au développement de votre activité ! Elle présente toutes les fonctions exigées par l'environnement bureautique actuel, et son scanner vous offre la possibilité de réaliser des copies couleur et de numériser vos documents. Elle est également dotée d'un système de sécurité pour gérer le partage des tâches d'impression en réseau. Les fonctionnalités d'impression intégrées vous permettent de créer vous-mêmes vos supports de communication. Son module de finition multifonctions offre à tous les utilisateurs la solution idéale pour le façonnage des documents, incluant les fonctions de tri décalé, d'agrafage, et de reliure centrale. Grâce à sa vitesse impressionnante, son efficacité dans le traitement des travaux d'impression et sa simplicité d'utilisation, l'imprimante HC5500 met à votre disposition ses capacités uniques pour un usage bureautique.

Essayez l'imprimante HC5500 sans attendre et constatez par vous-même les gains de temps et les économies que vous réaliserez au quotidien !



HC5500

**Imprimante
jet d'encre couleur**



Débit ultra rapide de 120 ppm ^{(*)1}

Capacité d'impression de 500 feuilles en 4 minutes environ. C'est l'imprimante couleur la plus rapide au monde.^{(*)2}

Le plus faible coût d'exploitation par page

Couleurs et économies. La couleur pour un budget "noir et blanc". Un outil pour gros volumes mais également économique pour les petits volumes.

Protection exhaustive

Imprimez avec la protection d'un code de sécurité. Une protection exhaustive créée dans la perspective de l'impression en réseau.

Copie couleur

Transformez l'imprimante HC5500 en un copieur couleur en lui adjoignant un scanner couleur dédié.^{(*)3} Elle est évidemment dotée de la capacité de copie recto verso.

Finition automatique

Un module de façonnage multifonctions ^{(*)3} automatise les tâches de post impression telles que agrafage, perforations, pliage et livret.

2 modèles de contrôleurs disponibles

Choisissez entre un modèle GDI conçu pour un environnement bureautique et un modèle PostScript comportant des caractéristiques encore plus avancées.

*1 En format A4, portrait, impression recto en continu en mode normal.

*2 En format A4, portrait, impression recto en continu en mode normal. Basé sur les imprimantes couleur de bureau utilisant des rames de feuilles massicotées et disponibles dans le commerce en 2005 (Source : données RISO).

*3 Le scanner couleur et le module de façonnage sont proposés en option.



Qu'est-ce que ComColor™ ?

La marque "ComColor™" de RISO est la contraction des termes Communication et Couleur.

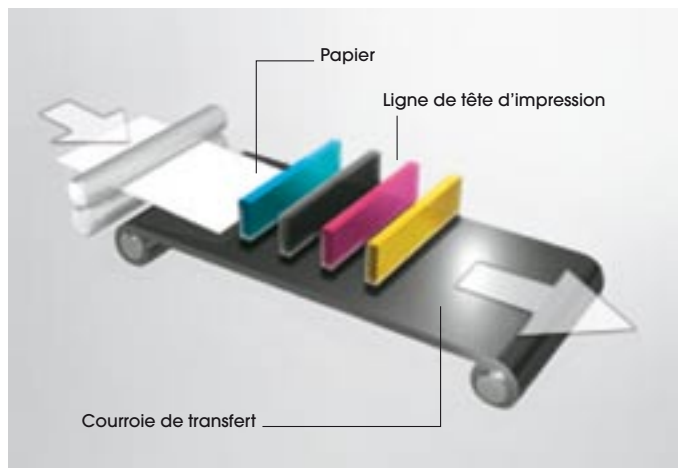
- ComColor™ est un nouveau type d'imprimante qui répond aux exigences des entreprises et des tâches quotidiennes pour une impression "pratique, rapide et à la demande".

L'imprimante HC5500 est l'assurance que vous n'aurez jamais à vous préoccuper des coûts élevés et des faibles vitesses d'impression qui sont généralement associés à l'impression couleur.

L'imprimante couleur de bureau la plus rapide au monde

HC5500

ENGINE TECHNOLOGY
FORCEJET™



Le système en ligne assure un débit élevé

S'appuyant sur la technologie jet d'encre haute performance utilisée dans les applications commerciales, l'imprimante HC5500 utilise la technologie d'impression à grande vitesse "FORCEJET™". Cette technologie consiste en quatre lignes de buses d'impression d'une largeur de 316 mm disposées en parallèle et capables d'imprimer sur du papier au format A3 en largeur en un seul passage. Des gouttes d'encre cyan, noire, magenta et jaune sont rapidement déposées sur le papier qui défile sous les têtes d'impression.

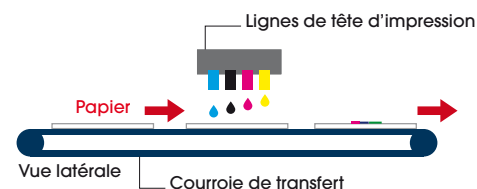
En alliant l'impression à grande vitesse à une alimentation papier rapide et stable, l'imprimante atteint des vitesses d'impression de 120 ppm* qui en font l'imprimante la plus rapide au monde.

* En format A4, portrait, impression recto en continu en mode normal. Basé sur les imprimantes couleur bureautiques utilisant des rames de papier massicoté et disponibles dans le commerce à compter d'octobre 2005 (Source : données RISO).



Alimentation et transport à plat pour une alimentation stable

Le papier est introduit horizontalement dans l'imprimante grâce à un système d'alimentation à plat. Cette méthode permet une impression à grande vitesse avec un décalage d'impression minimum. La technologie "FORCEJET™" de l'imprimante permet de réguler la vitesse d'alimentation du papier en accord avec la quantité d'encre déposée par les têtes d'impression. Un capteur de détection de double alimentation contribue également à éliminer les incidents tels que les bourrages papier.

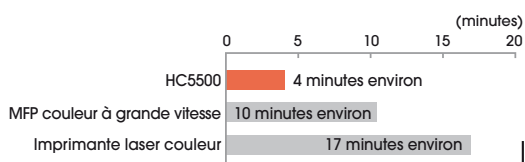


La plus rapide au monde à 120 ppm

Aucune autre imprimante jet d'encre feuille à feuille ne peut imprimer aussi rapidement que l'imprimante HC5500 à 120 pages/minute en couleur ; aucune autre imprimante jet d'encre ne peut rivaliser avec l'imprimante HC5500.

Comparé au MFP couleur à grande vitesse (50 pages/mn) et aux imprimantes laser à grande vitesse (30 pages/mn) lors d'une impression couleur en mode normal sur du papier au format A4, recto, en portrait.

Temps d'impression pour 500 pages



Impression recto verso de série

Dès que le recto est imprimé, la feuille de papier est automatiquement inversée au moyen d'un dispositif d'alimentation par retournement du papier et un mécanisme d'éjection sans superposition pour imprimer alternativement le recto et le verso de manière très efficace. Cette technologie permet une impression double face rapide à 96 ppm (48 feuilles)* qui améliore considérablement la productivité.

* En format A4, portrait, en mode normal.

Grande capacité des bacs d'alimentation

Le chargement en papier de même grammage dans les bacs d'alimentation frontaux et latéral permet de charger plus de 2 500 feuilles dans l'imprimante (*). Les bacs d'alimentation frontaux sont également rechargeables quand le bac d'alimentation latéral est en service, ce qui permet d'introduire un grand volume de papier en continu sans qu'il soit nécessaire d'interrompre la tâche d'impression. Il est évidemment possible de charger des feuilles de papier de différents grammages dans les bacs d'alimentation frontaux et latéral.



* Pour du papier de 85 g/m².

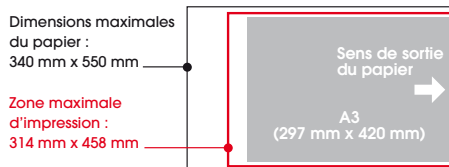
Grande vitesse et performances hauts volumes vous permettront de répondre à tous vos besoins d'impression

Possibilité d'imprimer en bord à bord en format A3

L'imprimante HC 5500 accepte différents formats de papier jusqu'à 340 mm x 550 mm ⁽¹⁾. La surface d'impression maximum est de 314 mm x 458 mm ⁽²⁾ (A3+). L'impression des guides de coupes permet d'imprimer en bord à bord en format A3.

*1 Additionné à un bac d'alimentation de papier.

*2 Selon le type d'application, l'impression en A3+ n'est pas toujours possible.



Possibilité d'imprimer sur papier cartonné et enveloppes

L'imprimante HC5500 propose un large choix d'options incluant sa capacité à imprimer sur du papier cartonné du type carte postale (jusqu'à 210 g/m²) et les enveloppes* disponibles dans le commerce.

Le bac d'alimentation de papier est réglable en inclinaison (un niveau) afin d'introduire aisément les enveloppes pendant l'impression.

* On utilise le bac d'alimentation latéral pour imprimer les enveloppes. Seul le mode recto est possible. Il peut s'avérer impossible d'imprimer certains types d'enveloppes.



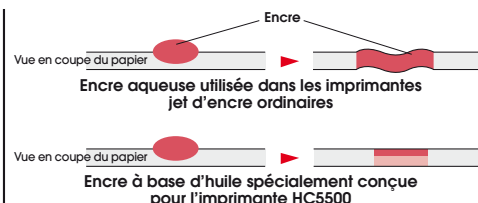
Une encre spéciale pour l'impression à grande vitesse

Une encre à base d'huile et de pigments naturels a été mise au point exclusivement pour l'imprimante HC5500.

Les caractéristiques de séchage rapide de cette encre l'empêchent de tacher le verso de la feuille imprimée, préviennent le froissement du papier et autorisent une impression jet d'encre double face à des vitesses jamais égalées. L'impression double face réduit le volume de papier utilisé au bénéfice des coûts d'impression.

L'encre est également résistante à la lumière et à l'eau. C'est l'encre de qualité parfaitement adaptée aux applications de bureau qui exigent une résistance à la décoloration et à l'humidité. (*)

*Variable en fonction du type de papier et de l'environnement de travail.



Régulation optimale de la quantité d'encre

Le système "FORCEJET™" atteint des gradations d'une grande finesse en contrôlant le volume de chaque goutte d'encre de telle sorte que l'on peut obtenir 8 gradations dans un seul point de couleur.

Le standard ComColor™ : réduction des coûts d'impression en couleur

La quantité d'encre cyan, magenta, jaune et noire utilisée est régulée afin de tenir compte du type d'original et du papier. Le standard d'impression couleur ComColor™ sans équivalent génère une qualité d'image optimisée qui se traduit par une réduction de la consommation d'encre.

Des cartouches d'encre de grande contenance

Chaque cartouche d'encre couleur contient 1 000 ml. Les cartouches d'encre de l'imprimante vous permettent de réaliser des milliers de copies sans remplacer les cartouches. Chaque cartouche correspond à une couleur ; vous ne remplacez ainsi que la cartouche vide. Ce système contribue à réduire le gaspillage des consommables.



Une polyvalence et une facilité d'utilisation remarquables

HC5500

Scanner couleur A3 recto verso

Quand le scanner couleur optionnel et l'écran tactile spécifique sont connectés, vous pouvez utiliser l'imprimante HC5500 comme un copieur couleur. Le scanner couleur dédié au HC5500, le RISO HS2000 peut exécuter des numérisations hauts débits de 20 ppm (*).

Le chargeur automatique recto verso de série permet également de réaliser des copies recto verso à grande vitesse. L'image est analysée à ultra haute densité en 600 dpi, autorisant une reproduction très lisible des textes même les plus petits.

*Avec le chargeur automatique de documents

Un simple écran tactile LCD 15 pouces vient renforcer l'exploitation des fonctions

Un écran couleur LCD 15 pouces contrasté et très lisible est intégré comme panneau tactile de l'imprimante HC5500.

Les opérations sont simples et vous pouvez aisément régler les images numérisées et les paramètres d'impression sécurisés. L'angle d'inclinaison du moniteur est également facilement réglable en accord avec le mode d'utilisation et l'environnement dans lequel la machine est installée.

*L'écran tactile est nécessaire pour utiliser la fonction de numérisation.



Numérisation recto verso de série

Le scanner RISO HS2000 est livré avec un chargeur automatique de document recto verso acceptant jusqu'à 100* originaux. Vous pouvez ainsi numériser rapidement un grand nombre de pages. Si vous l'associez à l'impression à grande vitesse de l'imprimante HC5500, vous n'aurez plus besoin d'attendre longtemps vos copies couleur recto verso.

*Inférieur au format B4 (80g/m²).



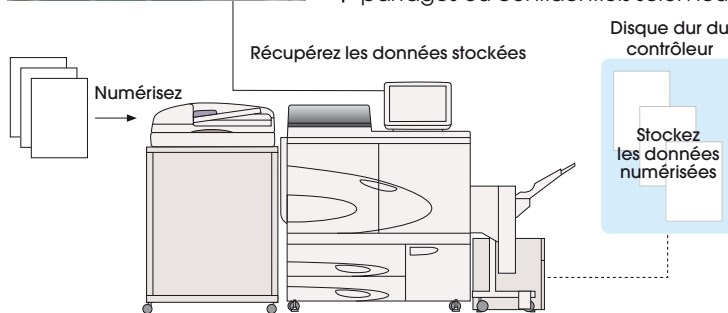
Facilité de réglage des images depuis le panneau tactile

Après la numérisation d'un original, vous pouvez régler l'image et les paramètres d'impression depuis l'écran tactile. Le mode "Texte et Photo" améliore la reproduction des originaux qui comportent à la fois du texte et des photos. Utilisez les nombreuses fonctions de réglage comme la reconnaissance de caractères des originaux avec texte et photos, l'élimination du moirage et le réglage du niveau des couleurs de base pour créer des copies couleur superbes et d'une parfaite lisibilité.

L'imprimante HC5500 facilite la réalisation d'un large éventail de travaux d'impression

Utilisez les fonctions de stockage intégrées et récupérez rapidement les données en fonction des besoins

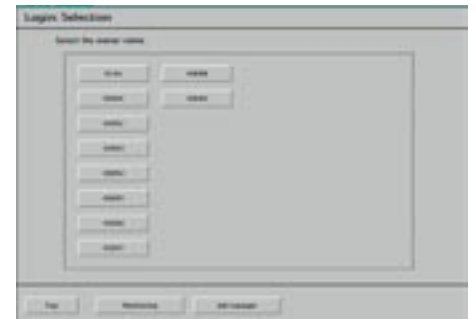
Les documents à format fixe ou ceux qui doivent être fréquemment réimprimés peuvent être stockés sur le RIP pour un rappel et une impression rapide. Plus d'originaux perdus. De plus, une fonction de cryptage des données vous permet de codifier et classer les données dans des dossiers partagés ou confidentiels selon leur contenu.



Gestion et contrôle de l'accès au scanner

Utilisez la fonction d'identification du propriétaire pour enregistrer jusqu'à 300 noms de propriétaires. Un mot de passe peut être attribué à chaque propriétaire pour une sécurité accrue.

Uniquement avec le scanner optionnel



Utilisez la fonction PC Scan pour envoyer les données numérisées à un autre ordinateur

Envoyez les données numérisées à des ordinateurs en réseau dans les formats PDF, JPEG et TIFF.

Les données sont initialement enregistrées dans le contrôleur de l'imprimante HC5500. Utilisez le navigateur web de l'ordinateur de bureau pour télécharger les données numérisées et enregistrées à partir d'une liste.



Numérisation des documents

La fonction PC Scan permet de numériser des documents multiples qui seront regroupés dans un unique fichier PDF. Cette fonction vous permet d'accroître le rendement de la gestion des fichiers du bureau.

Fichier PDF



Ajout de paramètres de sécurité

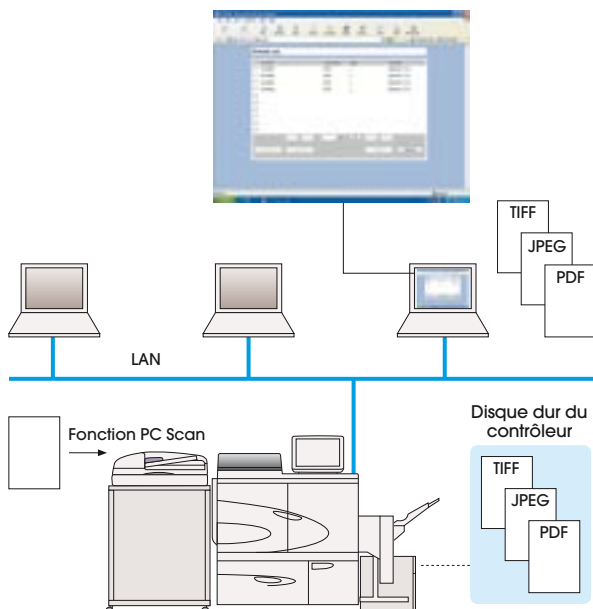
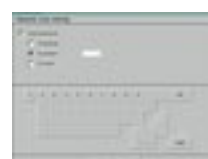
Exigez la saisie d'un code de protection pour ouvrir des données enregistrées pendant une opération PC Scan.

Grâce à cette fonction, vous sécurisez les données importantes. La gestion des données peut être également facilitée en saisissant une tâche et le nom du propriétaire.



Suppression automatique des données dans la fonction PC Scan

La fonction PC Scan permet de spécifier la période de temps pendant laquelle les données numérisées sont sauvegardées. Après paramétrage, les données numérisées seront automatiquement supprimées à l'expiration de la période de temps spécifiée.



Protection et commodité de la commande à distance

HC5500

Fonction de prévention contre les fuites de données en utilisant SSL (*1) (communication cryptée)

Pendant la sortie IPP (*2), les données envoyées à l'imprimante HC5500 sont cryptées par la fonction de cryptage SSL. Ceci est destiné à prévenir la lecture des données imprimées par une personne non habilitée à accéder au système depuis une source extérieure.

*1 Secure Socket Layer.

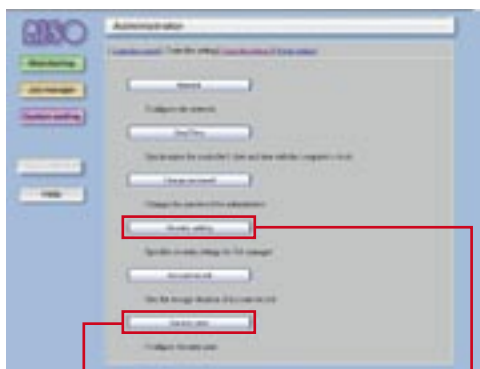
*2 Internet Printing Protocol.

Fonction d'impression sécurisée pour impression à haut niveau de sécurité

Quand une imprimante est partagée sur un réseau, il existe un risque de mélanger un document sensible en cours d'impression avec le travail d'impression d'une autre personne et un individu non habilité peut voir votre document confidentiel. L'imprimante HC5500 est livrée avec une fonction de protection de l'impression pour gérer vos travaux en toute confidentialité.

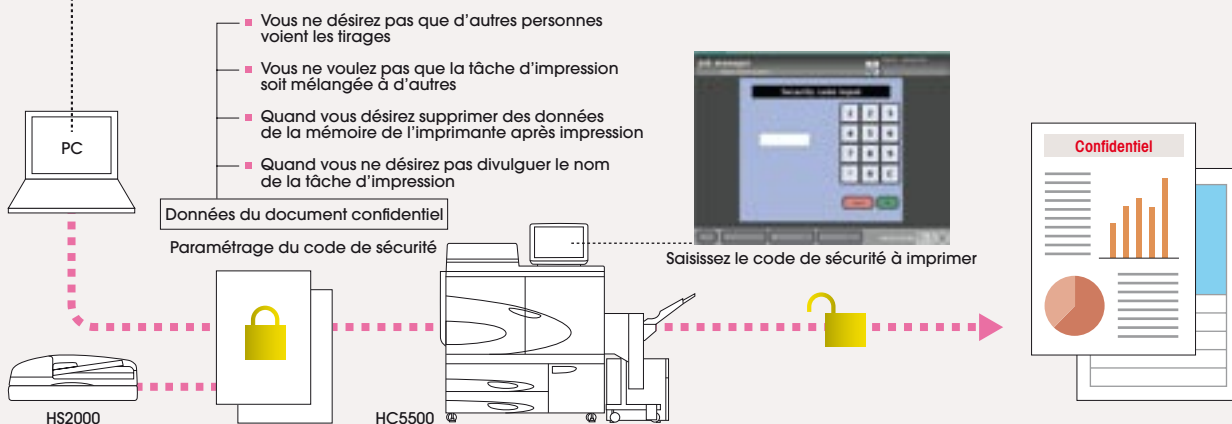
Impression sécurisée par saisie d'un code de sécurité

Vous pouvez paramétrer un code de sécurité pour les données à imprimer. Celles-ci sont enregistrées comme étant "En attente" et la saisie d'un code de sécurité via l'écran tactile de l'imprimante HC5500 permettra de lancer l'impression avant tout autre document. Ainsi, les données ne peuvent être vues et emportées par d'autres personnes lors de l'impression. De plus, cette fonction peut également contribuer à réduire les cas d'oubli de tirages sur l'imprimante.



L'administrateur de l'imprimante peut procéder à des paramétrages de sécurité

Le niveau de sécurité des tâches terminées et en attente est paramétrable par l'administrateur en conformité avec les conditions d'utilisation des tirages. L'administrateur peut également choisir de purger les données d'impression de la mémoire de l'imprimante afin de préserver la confidentialité des documents.



L'imprimante HC5500 met les documents confidentiels à l'abri des regards indiscrets

Gestion des fonctions de l'imprimante HC5500 depuis un navigateur réseau

Une fonction "Console Web" a été intégrée à l'imprimante HC5500 afin de vous permettre d'utiliser le navigateur web de votre ordinateur pour surveiller et commander les tâches d'impression. Cette fonction augmente d'autant les possibilités d'impression en réseau.

* Sous Windows®, Internet Explorer version 6.0 ou ultérieure est exigé. Sous Mac OS®, Internet Explorer version 5.0 ou ultérieure est exigé.

Surveillance de l'imprimante HC5500

Vous pouvez surveiller l'état de fonctionnement de l'imprimante HC5500 ainsi que la quantité restante des consommables tels que le papier ou l'encre. Dans le mode de partage des tâches, vous pouvez contrôler l'état de l'imprimante depuis votre ordinateur sans quitter le confort de votre chaise, même si l'imprimante est installée à distance.



Gestion des tâches d'impression

Le stockage des données, l'enregistrement et la gestion des formulaires peuvent être pilotés depuis votre ordinateur de bureau. Utilisez le Gestionnaire des tâches pour réimprimer les données et les formulaires stockés et afficher l'état d'une tâche. Si des données et des conditions d'impression fréquemment utilisées sont enregistrées simultanément, la tâche peut être réimprimée sur la base des mêmes conditions d'impression simplement en sélectionnant les données enregistrées. Cette fonction pratique réduit le temps de modification des paramètres du pilote pendant une impression.

Consultation des informations statistiques

Affichez l'historique des tâches exécutées par l'imprimante HC5500. Cette fonction vous permet d'obtenir des informations sur le type de papier utilisé, la pagination, les détails des traitements optionnels,

le nombre de copies effectivement imprimées, les commentaires sur les tâches, etc. Ces informations peuvent être enregistrées sur votre ordinateur dans un fichier CSV puis visualisées et éditées avec un tableau du type Microsoft Excel®. Grâce à la compréhension des conditions d'exploitation de l'imprimante HC5500, vous pouvez gérer plus efficacement les opérations et appliquer des imputations interservices correctes.



Ajout de remarques sur les consignes d'impression aux données d'impression

Vous pouvez ajouter des remarques aux données envoyées au gestionnaire d'impression. Ainsi, vous pouvez préciser le type de papier et les couleurs à utiliser, les dimensions, des avertissements et le nom de l'expéditeur.



Commodité de l'écran tactile

Diverses fonctions sont disponibles grâce à l'écran tactile LCD (Optionnel). Gestion des tâches : l'état de la tâche traitée par l'imprimante HC5500 est affiché. Fonction de surveillance : possibilité de contrôler l'état de l'imprimante, les quantités de consommables restantes, etc. Affichage de l'emplacement de bourrage du papier : si un bourrage de papier se produit dans le système de finition ou l'imprimante, l'impression s'arrête et l'emplacement du bourrage est indiqué.



Un large éventail de fonctions pour une utilisation polyvalente

HC5500

Utilisez le pilote de l'imprimante pour ajuster les données originales

Le sens de rotation de l'impression, le réglage de position et l'agrandissement ou la réduction des données en fonction des dimensions du papier sont paramétrables depuis le pilote de l'imprimante.

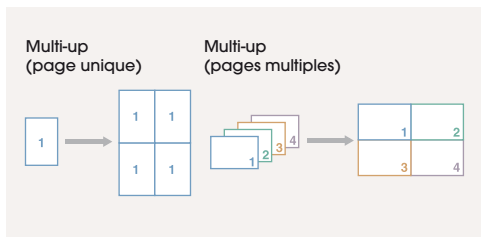


sont normalement configurés pour être imprimés assemblés. Cette fonction permet d'élaborer rapidement les supports de conférences, etc.

La fonction de séparation des tâches permet d'insérer automatiquement un intercalaire

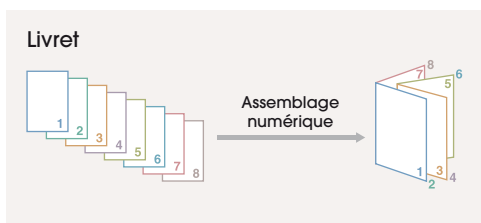
Une page intercalaire peut être insérée pour séparer les différentes tâches, ou chaque division ou unités de pages assemblées. Une page de couverture créée précédemment peut être également insérée. Cette fonction vous permet de venir aisément à bout de la fastidieuse besogne du tri des impressions.

* Quand vous utilisez la fonction de séparation des tâches, vous ne pouvez pas imprimer sur les feuilles intercalaires ou de couverture.



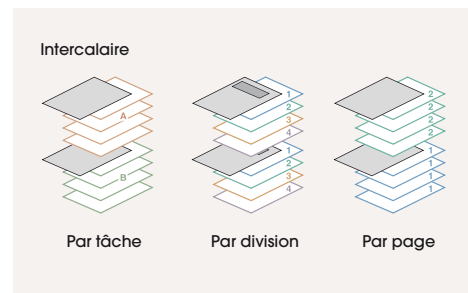
La fonction Multi-up (page unique)/Multi-up (pages multiples) combine plusieurs pages sur une feuille unique dans un format facilement lisible

Cette fonction permet une impression multiple d'une même page en réduisant la taille de l'original et en imprimant plusieurs copies sur une seule feuille de papier, ou l'impression multiple de plusieurs pages sur une seule feuille de papier. Cette fonction vous permet de réduire le nombre de pages imprimées afin d'économiser le papier et présente une grande utilité dans la concentration de documents volumineux en un format facilement lisible.



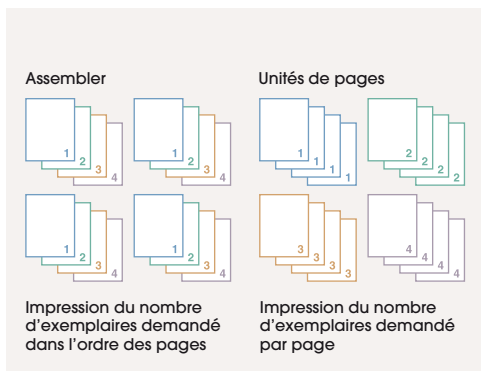
Utilisez le paramètre livret pour créer facilement des documents mis en page

Créez un dépliant double face paginé sur deux pages sans application dédiée. Cette fonction vous permet d'imprimer des documents à pages multiples tels que livrets et brochures.



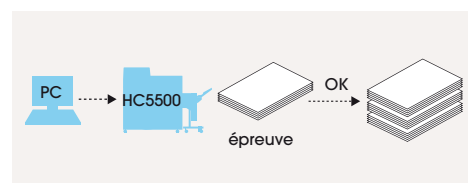
Utilisez la fonction "Epreuve" pour contrôler les tâches avant impression

Cette fonction vous permet de contrôler une copie avant l'impression d'exemplaires multiples. Le contrôle peut porter sur la présentation, la marge de reliure, les paramètres de finition avant de lancer l'impression définitive et permet d'éviter le gaspillage de papier découlant de réglages incorrects.



Utilisez la fonction Assemblage d'impression pour sélectionner les unités d'impression des documents paginés

La fonction Assemblage d'impression est divisée en sous-fonctions "Assembler" et "Unités de pages". Utilisez la sous-fonction "Assembler" pour imprimer le nombre d'exemplaires demandé dans l'ordre des pages. Utilisez la sous-fonction "Unités de pages" pour imprimer le nombre d'exemplaires demandé pour chaque page. Sélectionnez l'une ou l'autre selon le document à imprimer. Les éléments paginés



Un contrôle total pour créer des documents tels que vous les voulez

Sélectionnez les modes Texte ou Photo selon l'original

Vous pouvez imprimer économiquement des documents professionnels qui contiennent principalement du texte en sélectionnant le mode "Texte". Vous pouvez également imprimer des prospectus contenant des images et des graphiques en sélectionnant le mode "Photo". Utilisez le mode qui convient au type d'original utilisé.

Une impression fine pour des images plus claires

Créez des images nettes en sélectionnant le paramètre d'impression "Fin". Vous pouvez également modifier l'image finie en sélectionnant manuellement le nombre maximum de gouttes d'encre.



normal



fin

Contrôle des gammas pour régler le contraste, la luminosité et de la saturation

Le contraste, la luminosité et la saturation de l'image originale sont réglables. Cette fonction utile permet de reproduire des images claires et plus fidèles à l'original.

Deux méthodes de traitement des trames en adéquation avec la photo

L'imprimante exécute un traitement des images par demi-tons (filtrage) selon deux méthodes de traitement : "diffusion des erreurs" et "filtrage des points". Dans le mode "diffusion des erreurs", la gradation est réalisée en utilisant différentes densités de points. Dans le mode "filtrage des points (70 lpp/100 lpp)", la gradation est réalisée en modifiant la taille du point. Obtenez de superbes résultats d'impression en utilisant la méthode de traitement qui correspond au mieux à l'image à imprimer. Par exemple, utilisez la diffusion des erreurs pour des images en couleur et le traitement par filtrage des points pour les images en noir et blanc ou les images comportant peu de couleurs.

Lissage des contours pour un rendu lisse des polices

Si les contours du texte ou de l'illustration présentent un aspect dentelé, utilisez le procédé de lissage des contours pour corriger le problème et donner un aspect lisse à votre travail.

* L'utilisation de la fonction de lissage réduira la vitesse d'impression.



Lissage des contours désactivé



Lissage des contours activé

Paramétrez facilement les réglages depuis le panneau de commande principal

Un panneau de commande est intégré dans le corps de l'imprimante. Il permet à l'utilisateur d'exécuter



des opérations à partir du pilote d'impression d'un PC ou depuis l'imprimante elle-même. La position d'impression et la densité une fois réglés depuis le panneau de commande principal, une épreuve peut être tirée pour vérifier le travail d'impression.

Utilisez la fonction de rappel des données enregistrées pour imprimer des feuilles supplémentaires

Quand le paramètre d'enregistrement des données est activé, les données de la dernière page imprimée sont enregistrées dans le contrôleur. La tâche d'impression une fois terminée, on peut utiliser le panneau

de commande pour réimprimer.*

Cette fonction est utile pour imprimer des exemplaires supplémentaires du même document. Vous pouvez désactiver le paramètre "enregistrer les données" lors de l'impression de documents confidentiels pour que les données d'impression ne restent pas en mémoire.

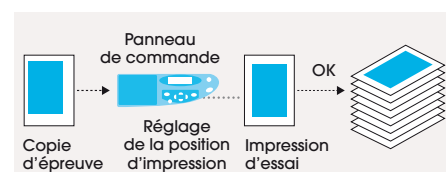
La position d'impression est réglable même après le lancement d'une tâche d'impression

La position d'impression est également réglable depuis le panneau de commande principal. Vous pouvez régler la position par incréments de 0,5 mm entre 0 mm et 20 mm verticalement, puis horizontalement. Vous pouvez également apporter des modifications après le début d'une tâche d'impression sans qu'il soit



nécessaire de modifier les paramètres de l'ordinateur. La possibilité d'intervenir sur les paramètres permet à l'utilisateur de poursuivre efficacement son travail. Dès qu'une position a été réglée, vous pouvez contrôler les résultats définitifs en tirant une épreuve.

* Lors de l'impression des données de la page, le réglage est appliqué à la dernière feuille imprimée.



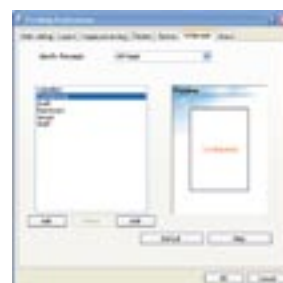
Une capacité de traitement rapide des documents

HC5500



L'impression de filigranes est utile pour les documents internes **HC3R-5000**

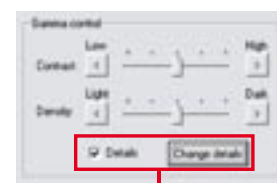
Utilisez la fonction Filigrane pour imprimer des filigranes du type "Important", "Urgent" et "Diffusion". Cette fonction supprime la nécessité de tamponner les documents après impression. Vous pouvez également modifier librement l'emplacement du filigrane. Des filigranes supplémentaires peuvent être également enregistrés.



Confidentiel

Réglage des gammes pour le paramétrage du contraste et de la densité des images **PS7R-9000**

Vous pouvez régler le contraste et la densité des images mal définies, trop claires ou trop sombres. Vous pouvez également procéder à des réglages plus fins de chaque couleur CMJN (page de valeurs numériques comprise entre 0,1 et 3) à partir de l'option "Détails".



Ceci vous permet de régler les images selon vos préférences.

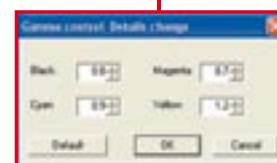


Image d'origine

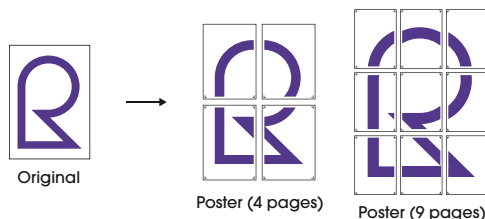


Image avec réglage des gammes

La fonction Affiche permet de séparer et d'imprimer des données agrandies* **HC3R-5000**

Si vous désirez créer une affiche, l'original peut être divisé en plusieurs parties, agrandi (jusqu'à un maximum de 9 pages au format A3) et reconstitué en une grande affiche. Le "Guide des registres" est également imprimable comme guide de raccordement des feuilles.

* Disponible uniquement sur l'imprimante HC5500



Adobe PostScript

Des contrôleurs dédiés mettent la puissance du traitement à grande vitesse à votre service

La fonction Formulaire permet de combiner et d'imprimer des formulaires PS7R-9000

Les données fréquemment utilisées telles que les logos de la société ou du fabricant, les caractères de marques déposées, les en-têtes de lettres, etc. sont enregistrables comme formulaires paramétrés. Vous pouvez sélectionner et configurer un formulaire afin de combiner les données originales et de les imprimer comme un formulaire. Utilisez cette fonction commode pour créer des lettres d'information ou des mémos internes exigeant une mise en forme standardisée. Les données double face peuvent être également combinées séparément avec des formulaires au recto et au verso des feuilles.

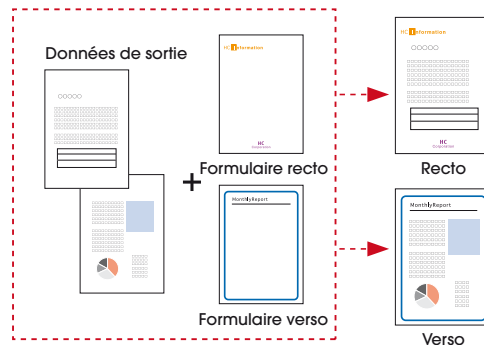
Utilisez les paramètres de codage de sécurité des dossiers pour sécuriser les documents de chaque service PS7R-9000

Vous pouvez attribuer un code de sécurité non seulement à des données particulières mais aussi à un dossier (à concurrence de 9). Créez un dossier protégé par mot de passe pour chaque service concerné en vue d'une gestion de la sécurité plus intelligente.



Fonction de fragmentation pour une répartition des tâches plus efficace PS7R-9000

Si plusieurs imprimantes HC5500 sont exploitées en réseau, une fonction de fragmentation (traitement de distribution des charges) permet d'allouer les tâches d'impression d'une imprimante HC5500 occupée à une autre qui est disponible



"Formulaire recto simple" + "Recto et verso spécifiques respectivement"

à cet instant. Une même tâche peut être également divisée et traitée en parallèle sur deux machines. Ce dispositif accroît l'efficacité des opérations d'impression. Quatre imprimantes HC5500 au maximum peuvent être asservies à la machine principale.

Fonction d'archivage de données ripées PS7R-9000

L'imprimante est dotée d'une fonction d'enregistrement des tâches dans une archive sous la forme de données ripées. Vous pouvez imprimer les tâches enregistrées depuis le gestionnaire des tâches, ce qui supprime la nécessité de riper et permet d'écourter le temps d'impression. Cette fonction est pratique dans le cas de tâches qui exigent des réimpressions à l'identique fréquentes.



Archive

Le modèle PostScript traite rapidement les données PostScript et les pages multiples PS7R-9000

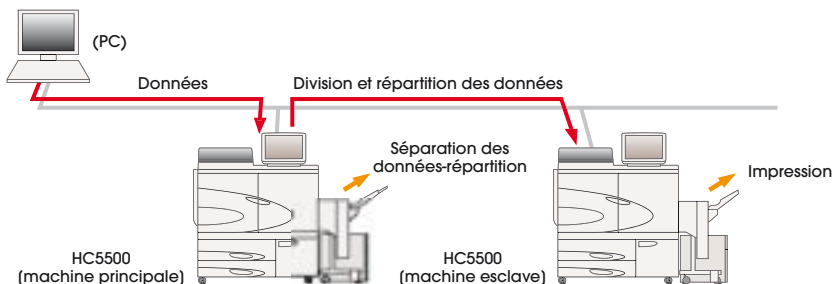
Le RIP PS7R-9000 utilise un processeur Intel® Pentium®4 pour traiter rapidement les données PostScript. Son disque dur et sa mémoire de grandes capacités autorisent l'impression efficace de document multi pages ainsi que le stockage des gros volumes de données.

Traitement des données variables PS7R-9000 HC3R-5000

Vous pouvez personnaliser le contenu de vos mailing ou invitations grâce aux fonctions fusion des logiciels installés sur votre PC. Le modèle PS permet de gérer des données page par page mais aussi de les imprimer sur un fond de page préenregistré sur le RIP.

* Une impression plus efficace est réalisable en utilisant une application d'impression variable Post Script. Veuillez contacter un représentant du service commercial pour de plus amples informations.

* La vitesse d'impression peut ralentir en présence de gros volumes.



Le façonnage automatique achève la tâche

HC5500

Une gamme complète de fonctions de finition automatique apporte un aspect professionnel aux documents

Bac de réception automatique RISO TrayII



Caractéristiques techniques du bac de réception automatique RISO TrayII

| | |
|-----------------------------|--|
| Fonction | Commande de guide automatique anti-bourrage |
| Dimensions du papier | 100 mm x 148 mm 320 mm x 432 mm ^{(*)1} |
| Grammage du papier | 46g/m ² - 210g/m ² |
| Contenance du bac | 1 000 feuilles ^{(*)2} |
| Poids unitaire | 7 kg |

*1 Quand on utilise un papier de dimensions supérieures à 320 x 432 mm, replier le guide anti-bourrage avant de lancer l'impression.

*2 Pour papier de 85 g/m².

Module de tri décalé



(écran tactile LCD en option.)

Caractéristiques du module de tri décalé^{(*)3}

| | |
|-----------------------------|--|
| Fonction | Sortie offset |
| Dimensions du papier | 100 mm x 148 mm 305 mm x 432 mm ^{(*)4} |
| Grammage du papier | 46 g/m ² - 210 g/m ² |
| Contenance du bac | A4R/A4/B5R/B5 : 1 150 feuilles, A3/B4: 500 feuilles ^{(*)5} |
| Poids unitaire | 19,9 kg |

*3 Quand on utilise le bac de réception décalée, la vitesse d'impression maximale est de 115 ppm. (En format A4, alimentation en portrait, impression en mode normal).

*4 Papier destiné aux sorties offset :

l 131 mm x L 148 mm - l 305 mm x L 402 mm.

*5 Pour papier de 85 g/m².

Module de façonnage



Système de finition avec reliure centrale HC

Outre les fonctionnalités du système de finition HC, des fonctions de reliure centrale et de pliage sont dorénavant disponibles. Le système de finition avec reliure centrale peut traiter 60 pages (15 feuilles) ^{(*)1} lors de la création d'une brochure et 20 pages (5 feuilles) ^{(*)1} en pliage.

*1 Pour papier de 85 g/m². Pour les brochures de plus de 60 pages (reliure centrale) et les doubles pliages de plus de 20 pages, il est possible de paramétrer des volumes séparés.



Fonction de perforation
Fonction d'agrafage
Fonction de réalisation de livrets
Fonction de pliage

Spécifications du module de façonnage RISO HC

| | | | |
|-----------------------------|-------------------------------|---|--|
| Module de façonnage RISO HC | Dimensions du papier | Bac supérieur | 100 mm x 148 mm – 330 mm x 488 mm |
| | | Bac décalé | 182 mm x 257 mm – 330 mm x 488 mm |
| | | Bac pour livrets | 210 mm x 279 mm – 316 mm x 457 mm |
| | Grammage du papier | Bac supérieur | 46 g/m ² – 210 g/m ² (Feuille de couverture : 60 g/m ² – 220 g/m ²) |
| | | Bac décalé | 46 g/m ² – 210 g/m ² (Feuille de couverture : 60 g/m ² – 220 g/m ²) |
| | | Bac pour livrets | 60 g/m ² – 90 g/m ² (Feuille de couverture : 60 g/m ² – 220 g/m ²) |
| | Capacité des bacs | Bac supérieur | 500 feuilles |
| | | Bac décalé | 2 000 feuilles, 200 unités (A4 Paysage, B5 Paysage) 1 500 feuilles, 100 unités (autre) |
| | | Bac pour livrets | 20 unités |
| | Bac de feuilles de couverture | Dimensions du papier | A3/B4/A4 Paysage/A4/B5 Paysage/B5 |
| | | Capacité du bac | 200 feuilles |
| | | Grammage du papier | 60 g/m ² – 220 g/m ² |
| | Agrafage | Quantité de papier | 100 feuilles |
| | | Dimensions du papier | 257 mm x 182 mm – 297 mm x 420 mm |
| | | Position | Avant : 1 position (inclinée, verticale), Arrière : 1 position (inclinée, verticale), 2 positions (parallèles) |
| | Perforation | Dimensions du papier | A3/B4/A4 Paysage/A4/B5 Paysage (2 perforations) A3/A4 Paysage (4 perforations) |
| | | Nombre de perforations | 2/4 perforations |
| | | Grammage du papier | 46 g/m ² – 157 g/m ² |
| | Livret | Livret avec agrafes | 15 feuilles (60 pages) |
| Pli | | 5 feuilles (20 pages) | |
| Dimension | | 1,353 (l) x 725 (P) x 1,165 (H) mm | |
| Poids | | 143 kg | |
| Alimentation électrique | | 100 – 120/220 – 240 V CA, 50/60 Hz, 2/1 A ou plus | |
| Consommation | | 175 W (en service), 30 W (en veille), 1 W ou moins (en sommeil) | |

*1: Pour papier de 85 g/m².

Spécifications du Scanner RISO HS2000

| | | | |
|-------------------------|--|--|---|
| Scanner RISO HS2000 | Type | Scanner couleur de bureau avec chargeur automatique de documents | |
| | Mode Scanner | Couleur et monochrome | |
| | Plage de balayage maximum | 303 mm x 432 mm | |
| | Résolution optique | 600 dpi | |
| | Vitesse avec alimentation automatique | Vitesse de balayage de pages : 20 ppm ou plus | |
| | Temps d'impression de la première page | 20 secondes ou moins | |
| | Vitesse de balayage | 66 144 mm/s (standard) | |
| | Conversion analogique / numérique | 8 bit | |
| | Capteur d'image | CCD | |
| | Source de lumière | Lampe blanche au xénon | |
| | Séparation des couleurs | Capteur couleur RVB | |
| | Mode de traitement des images | Texte, Texte et photo, Photo Standard, Fin | |
| | Fonctions automatiques | Dimensions reproduction, mode de sortie (copie, copie & stockage, stockage), impression double face, mise en page multi-up (unique), multi-up (multiple), livret, fonctions de finition optionnelles, trame (diffusion des erreurs, filtrage de points), contrôle du gamma, reconnaissance de caractères, intensification des bordures, élimination du moirage, niveau de couleur de base, enregistrement des valeurs initiales, séparateur de tâches, assemblage d'impression, copie d'épreuve. | |
| | Chargeur automatique de documents | Type | Transfert des originaux (balayage double face avec système de permutation) |
| | | Format des originaux | Recto : Carte postale – A3 Verso : 182 mm x 128 mm – A3 |
| | | Grammage | 52 g/m ² – 128 g/m ² |
| | | Nombre d'originaux : Plus petit que B4 | 80 g/m ² ou moins : 100 pages ou moins 80 g/m ² ou plus : Hauteur maximale de chargement de 15 mm ou moins |
| | | Nombre d'originaux : B4 ou plus | 80 g/m ² ou moins : 60 pages ou moins 80 g/m ² ou plus : Hauteur maximale de chargement de 9 mm ou moins |
| | Niveau sonore en fonctionnement | | 68 dB ou moins |
| Alimentation électrique | | 100 à 127 V/200 à 240 V CA, 1,0/0,6 A, 50/60 Hz | |
| Consommation | | 100 V : 100 W ou moins, 200 V : 120 W ou moins | |
| Poids | | 27 kg environ | |
| Dimensions (l x P x H) | | 642 mm x 551 mm x 247,5 mm | |

Les caractéristiques sont sujettes à modifications sans préavis. Les détails peuvent varier selon les régions.

Spécifications de l'imprimante HC5500 et des contrôleurs RISO

● Imprimante (équipé du bac de réception automatique Trayll)

| | | | |
|---------------------------------|---|---|---|
| Imprimante RISO HC5500 | Type d'impression | Système jet d'encre en ligne | |
| | Résolution | Normal : 300 x 300 dpi - Fin : 300 x 600 dpi et lissage de ligne optionnel | |
| | Tête d'impression | Type piézo, Résolution physique 300 dpi, 8 gradations | |
| | Encre | Base huile + Pigments naturels ; Cyan/Magenta/Jaune/Noir ; 1,000 ml par cartouche | |
| | Vitesse d'impression ⁽¹⁾ | 120 ppm, recto verso 96 ppm (A4, Paysage, Mode Normal) | |
| | Impression recto verso | Standard | |
| | Assemblage d'impression numérique | Standard | |
| | Dimensions du papier | Bacs d'alimentation frontaux : Maxi. A3 (297 mm x 432 mm) Mini. 182 mm x 182 mm Bac d'alimentation latéral : Maxi. 340 mm x 550 mm Mini. 90 mm x 148 mm | |
| | Grammage du papier | Bacs d'alimentation frontaux : de 52 g/m ² à 104 g/m ² - Bac d'alimentation latéral : de 46 g/m ² à 210 g/m ² | |
| | Zone d'impression | Maxi. 314 mm x 458 mm (marge de 1 mm) | |
| | Zone d'impression garantie ⁽²⁾ | Mini. 80 mm x 138 mm (marge de 5 mm) Maxi. 306 mm x 450 mm (marge de 5 mm) | |
| | Capacité du bac d'alimentation ⁽¹⁾ | Bac d'alimentation frontal 1 : 1 000 feuilles, Bac d'alimentation frontal 2 : 500 feuilles, Bac d'alimentation latéral : 1 000 feuilles | |
| | Capacité du bac de réception de papier ⁽¹⁾ | 1 000 feuilles | |
| | Fonction | Copie d'épreuve (configurée dans le pilote) / impression d'essai (imprimante) / réglage de la position d'impression (20 mm dans les sens vertical et horizontal / réglable dans les données temporaires de l'imprimante) / impression supplémentaire (récupération des données temporaires) | |
| | Mémoire de l'imprimante | 640 Mo | |
| | Alimentation électrique | 100 à 240 V CA, 50/60 Hz, 12 à 6 A ou plus | |
| | Consommation | Maximum : 800 W ou moins, Prêt (*3) : 300W ou moins, Veille : 150 W ou moins, Mode Sommeil : 20W ou moins | |
| Niveau sonore en fonctionnement | En fonctionnement : 68 dB ou moins | | |
| Environnement d'utilisation | Température : 15°C à 30°C (59°F à 86°F), Humidité : 40% à 70% (sans condensation) | | |
| Poids | 266 kg environ ⁽⁴⁾ | | |
| Dimensions (l x P x H) | En fonctionnement : 1 800 mm x 695 mm x 1 135 mm Bac de réception et bac d'alimentation repliés : 1 220 mm x 695 mm x 1 135 mm | | |
| RISO Controller | Contrôleur | Contrôleur RISO HC3R-5000 | Contrôleur RISO PS7R-9000 |
| | Imprimantes compatibles | RISO HC5500 | |
| | UC | Intel Celeron 2.9GHZ | Intel Pentium 4.3 GHZ |
| | Capacité de la mémoire | 256 Mo | 1024 Mo |
| | Disque dur | 80 Go (capacité disponible : 70 Go) Capacité disponible : Zone de réception des tâches, Zone de stockage | 160 Go (capacité disponible : 150 Go) Capacité disponible : Zone de réception des tâches, Zone de stockage de données et de formulaires, Zone d'installation des polices |
| | SE | Linux | |
| | Interface | Ethernet / 1000Base-T, 100Base-TX, 10Base-T | |
| | Type | Connexion externe | |
| | Alimentation électrique consommation maximale | 1100 à 240 V CA, 50/60 Hz, 2,5 à 1,8 A ou plus Maximum : 300 W | |
| | Dimensions / Poids (l x P x H) | 180 mm x 405 mm x 359 mm / 10 kg environ | |
| | PDL (langage de description de page) | PPL Original | Adobe® Postscript 3™ |
| | Protocole applicable | TCP/IP | TCP/IP, Apple® Talk |
| | Police installée | - | 139 polices |
| | Téléchargement de polices | - | (via l'installateur fourni avec les polices) |
| | SE applicable | Windows® 2000 (SP2 ou ultérieur) / XP (SP1 ou ultérieur) | Windows® 2000 (SP2 ou ultérieur) / XP (SP1 ou ultérieur) Mac OS9® (9.2.2), Mac OS X® (10.2.6 ou ultérieur) |
| | Gestion des couleurs | Gestionnaire des couleurs "Standard ComColor™" fourni. *Fonction d'adaptation automatique des couleurs reposant sur les paramètres d'impression et de papier. | |
| | Mise en page | Multi-up (page unique) / Multi-up (pages multiples) / Livret / Affiche | Multi-up (page unique) / Multi-up (pages multiples) / Livrets / Prospectus |
| | Traitement des images | Contrôle gamma : Contraste / Luminosité / Chromie Lissage des contours, Trame : Diffusion des erreurs / Filtrage des points | Contrôle gamma : Contraste / Densité, Lissage des contours Filtrage : Diffusion des erreurs / Filtrage des points |
| | Position d'impression | La position de l'impression est réglable dans les sens vertical et horizontal de -20 mm à +20 mm au recto et au verso. | |
| | Fonction Formulaire | - | Enregistrement des formulaires, Fonction données variables |
| | Alimentation / Ejection du papier | Sélection automatique du bac, Impression double face, Séparateur de tâches, Assemblage de l'impression, Support du système de finition HC (optionnel), Paramétrage de la face de sortie | |
| | Fragmentation des tâches | - | Délégation des tâches (possibilité d'enregistrer jusqu'à 4 contrôleurs) Division des tâches (Limite de division des tâches : Nombre de pages / volume en sortie) |
| | Impression d'un échantillon de page | Configuration, Image échantillon | Configuration, Image échantillon, Liste des polices PS |
| | Impression en mode sécurisé | Paramétrage des codes de sécurité, Paramétrage de l'affichage du nom de la tâche | |
| | Fonction de surveillance | Affichage de l'état de fonctionnement, Affichage du volume des consommables restant, Affichage des informations sur le papier | |
| | Fonction de Gestionnaire des tâches | Affichage de l'état des tâches Gestion du stockage des tâches Gestion du balayage et du stockage | Affichage de l'état des tâches, Gestion du stockage des tâches, Gestion des archives, Gestion des Formulaires, Gestion du balayage et du stockage |
| | Fonction Utilisateur | Affichage des statistiques | |
| | Fonction Gestionnaire | Paramétrage du réseau, Paramétrage de sécurité, Paramétrage de sortie directe, Paramétrage des dossiers de stockage, Paramétrage initial | Paramétrage du réseau, Paramétrage de sécurité, Téléchargement des polices, Paramétrage de sortie directe, Paramétrage des dossiers de stockage, Saisie des dimensions du papier, Paramétrage initial |
| | Navigateur applicable | Windows® : Internet Explorer Ver. 6.0 SP1 ou ultérieur / J2SE1.4.2 ou ultérieur | Windows® : Internet Explorer Ver. 6.0 SP1 ou ultérieur / J2SE1.4.2 ou ultérieur Mac OS9® : Internet Explorer Ver. 5.1.6 for Mac ou ultérieur / MRJ2.2.6 ou ultérieur Mac OS X® : Internet Explorer Ver. 5.2.3 for Mac ou ultérieur / J2SE1.4.1 ou ultérieur |

Le logo RISO est une marque déposée de Riso Kagaku Corporation
ComColor™ et FORCEJET™ sont des marques déposées de Riso Kagaku Corporation.
Toutes autres marques déposées signalées dans ce document sont les marques déposées de leurs propriétaires.



RISO France
49, rue de la cité - 69441 Lyon, cedex 03
Tél. 04 72 11 38 88 - Fax. 04 72 34 38 93
<http://www.risofrance.fr>

- *1: Pour papier A4, 85 g/m².
- *2: Lors de l'impression sur enveloppe, une marge de 10 mm est créée.
- *3: L'imprimante est en mode impression mais elle n'imprime pas (à 20°C).
- *4: Les consommables et le contrôleur ne sont pas inclus.

Les caractéristiques sont sujettes à modifications sans préavis.
Les détails peuvent varier selon les régions.