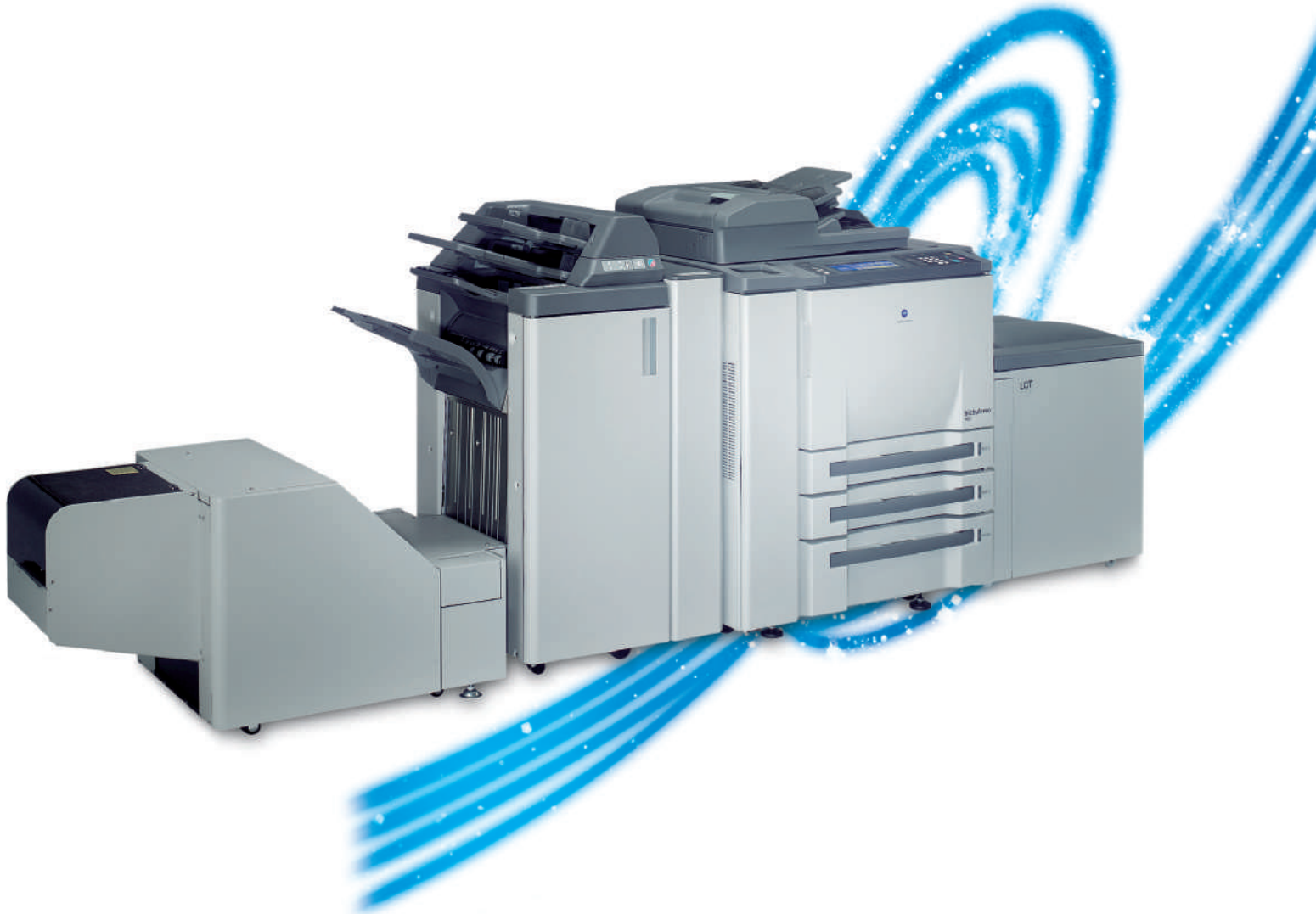




KONICA MINOLTA

L'énergie de votre communication



business hub PRO 920

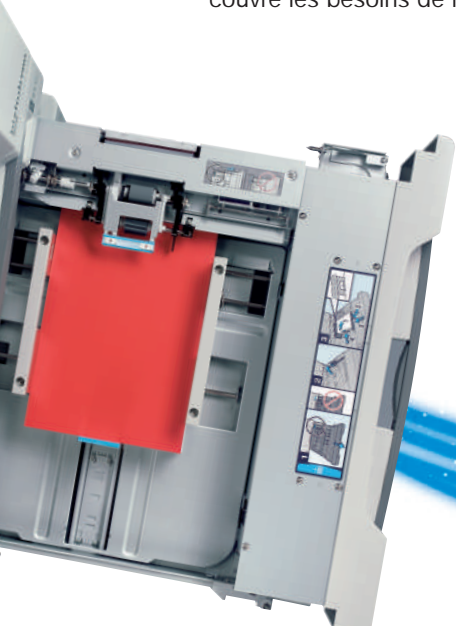
La fiabilité au service
des professionnels

→ Réaliser vos productions court tirages

Cet excellent système d'impression numérique allie les avantages de la modularité avec un moteur haut volume destiné aux centres de reprographes intégrés, aux reprographes indépendants, en un mot aux professionnels de l'imagerie numérique. La technologie développée par Konica Minolta couvre les besoins de l'impression monochrome

numérique de haute qualité grâce à l'intégration du toner polymérisé Simitri. Un avantage décisif pour un rendu parfait et une faible consommation de toner.

Le business hub PRO 920 offre des capacités d'adaptation exceptionnelle aux besoins spécifiques de vos clients en interne comme en externe.



Fiabilité, qualité,
puissance

→ Fiabilité de l'impression

haut volume

Le business hub PRO 920 est adapté aux impressions ou copies de courts ou longs tirages, réduisant les temps de production au minimum.

■ Vitesse optimale

- Jusqu'à 92 impressions A4 par minute ou 54 en A3
- Impression de 5 520 A4 par heure ou 3 240 A3

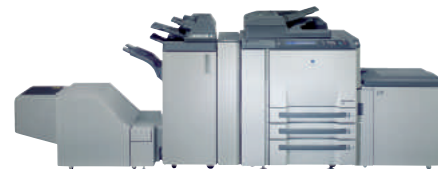
■ Variété des supports

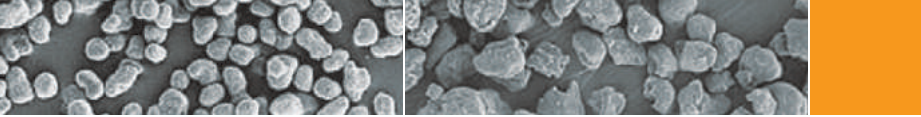
- Des papiers allant jusqu'au 200 g/m² dans les magasins
- Formats du A6 au A3 + (314x460 mm) afin de préparer vos couvertures.

■ Variété des tirages

- Jusqu'à 3 200 feuilles
- Jusqu'à 100 brochures pliées et agrafées dans l'unité massicot de chasse

business hub PRO 920





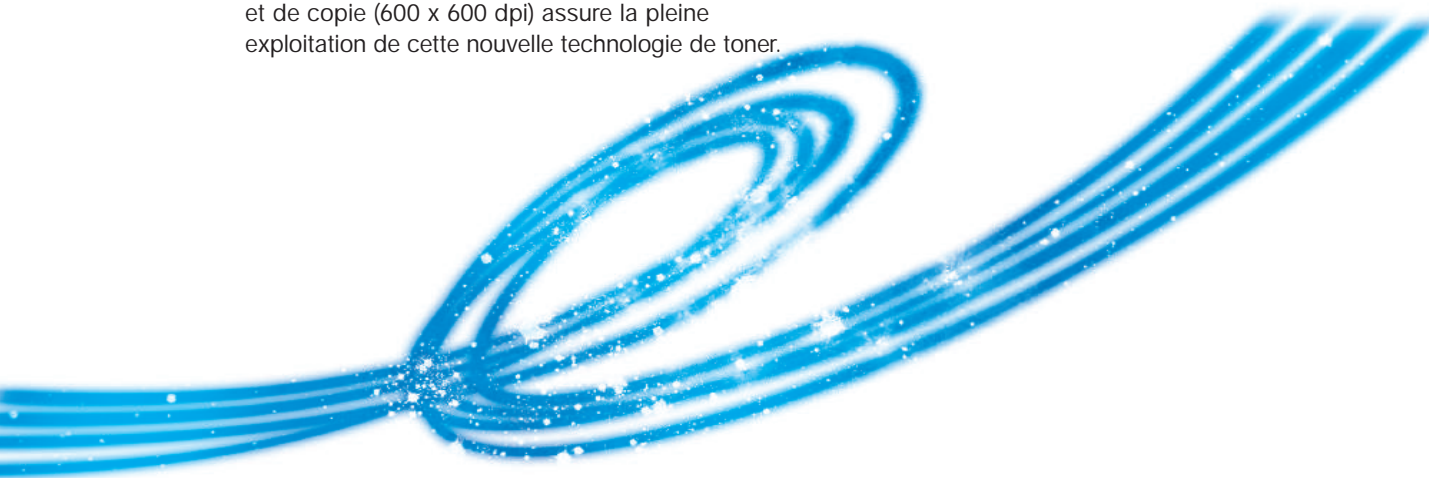
Simitri™ Toner polymérisé

Toner conventionnel

→ Qualité d'image

Simitri™, toner exclusif conçu et fabriqué par Konica Minolta, permet des rendus de haute qualité tout en réduisant la consommation de toner. Parce que les particules de toner sont deux fois plus fines qu'un toner conventionnel et d'une uniformité de forme inégalée, le toner Simitri reproduit à la perfection les petites lignes et points, augmente les capacités de reproduction des gradations de demi-teintes délivrant des impressions plus nettes.

La résolution d'impression (jusqu'à 2 400 x 600 dpi) et de copie (600 x 600 dpi) assure la pleine exploitation de cette nouvelle technologie de toner.



→ Performance inégalée

Conçu pour les environnements de production, le business hub PRO 920 possède une importante capacité de 6 650 feuilles répartie en 5 sources différentes quels que soient les formats papiers. Cette multiplicité de supports s'accorde ainsi à votre créativité.

Au sein d'un même document et pour chacune des pages, vous avez la possibilité de définir :

■ Mix media :

les supports viennent de différentes sources, des papiers de différentes textures, grammages ou couleurs sont mixés

■ Mix plex :

l'impression se fait recto ou recto-verso selon votre choix vous faisant économiser des impressions.

Le module de post-insertion permet d'ajouter des couvertures ou des dos à vos documents. Ces insertions se font après l'unité de fusion : ce qui veut dire que des impressions réalisées sur un système d'impression couleur seront les bienvenues en A4 comme en A3. De plus, ces insertions peuvent se faire à l'intérieur même de votre document afin d'ajouter une illustration ou un plan dans le document final.

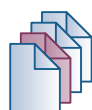
Le module de pliage en Z augmentera vos capacités d'automatisation de la finition en pliant et même perforant vos impressions ou copies A3 à la volée pour les insérer dans votre document final en A4.



Impression recto verso



Mixplex alternance de recto et recto verso dans un même document



Mixmedia alternance de support dans un même document



Combinaison de Mixplex et Mix media



Post-insertion de feuilles dans un livret



Post-insertion de couverture dans un livret



Post-insertion de feuilles dans un document



Post-insertion de couverture dans un document

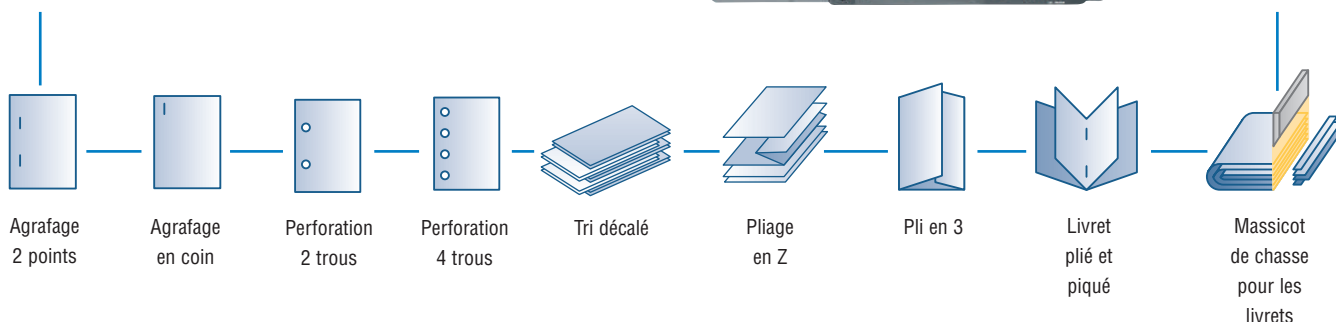


Automatisation des

→ Finition en ligne

Dans un atelier reprographique, la phase la plus consommatrice de temps demeure la finition. En effet, le pré-process prenant en compte la préparation du document, la définition du prix, le planning de production tend à se réduire. La numérisation du document, l'utilisation de pilote d'impression convivial, la connaissance accrue des opérateurs contribuent à cette réduction du temps. En revanche, les tâches de finitions sont toujours plus complexes afin d'apporter une plus grande valeur ajoutée aux produits finaux.

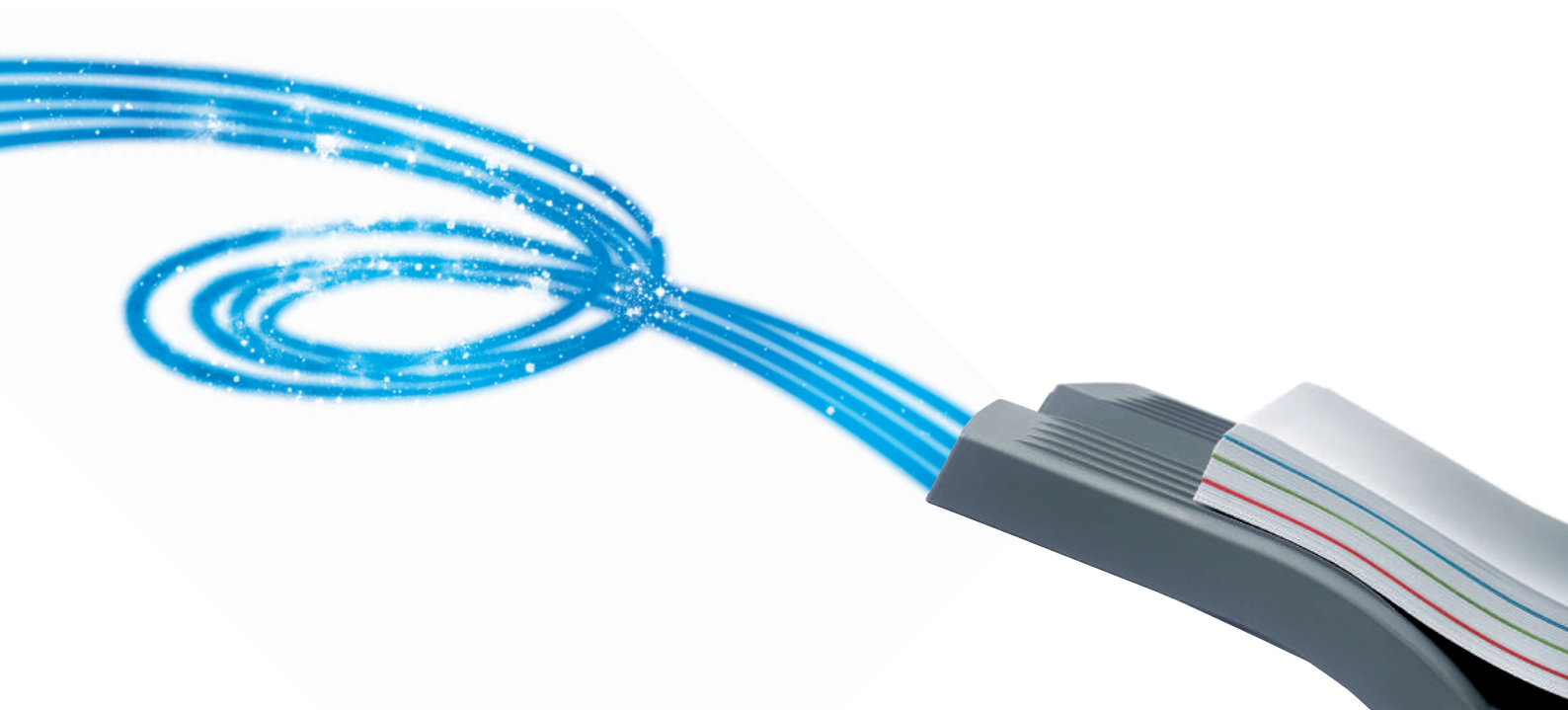
Leur exécution demande un savoir-faire artisanal dans un environnement qui tend à s'industrialiser. L'automatisation de la finition grâce à l'intégration des modules de finitions en ligne corrige cette tendance. La productivité devient un critère plus important que la vitesse. "En combien de temps puis-je réaliser ce travail complet pour le livrer à mon client ?" c'est la question qui intéresse désormais le professionnel.





finitions

- Des documents jusqu'à 100 feuilles peuvent être agrafés en 1 ou 2 points.
- La multi-position d'agrafage permet de définir le côté d'agrafage.
- La perforation se réalise à la volée, ainsi chaque feuille est perforée individuellement sans faire baisser la vitesse d'impression.
- La programmation de la perforation 2 ou 4 trous se réalise sur le panneau de commande.
- Ce choix de perforation est disponible également pour les feuilles issues du module de post-insertion.
- Le module de pliage en Z apporte un avantage décisif dans la réalisation des documents finalisés contenant des plans ou des feuilles plus importantes que des A4. Ce pliage intervient automatiquement dès la détection au niveau du chargeur ou dans le code d'impression d'un original plus grand : ce dernier sera plié et introduit dans le reste du document.
- L'intégration du contrôleur d'impression interprétant des flux Postscript ou PCL est un choix naturel pour piloter à distance l'ensemble des fonctionnalités du business hub PRO 920.





A l'image de l'original

➔ Numérisations tous azimuts

Le chargeur automatique d'originaux permet d'acquérir des fichiers numérisés à la vitesse de 92 originaux A4 par minute en utilisant les méthodes suivantes :

- TWAIN
- Scan vers Disque Dur
- Scan vers FTP
- Scan vers SMB
- Scan vers email

➔ DOCMASTER

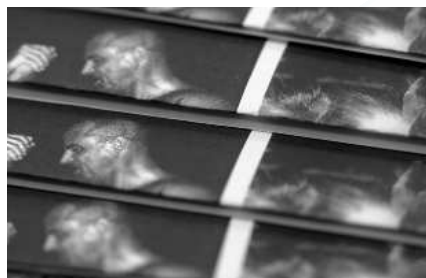
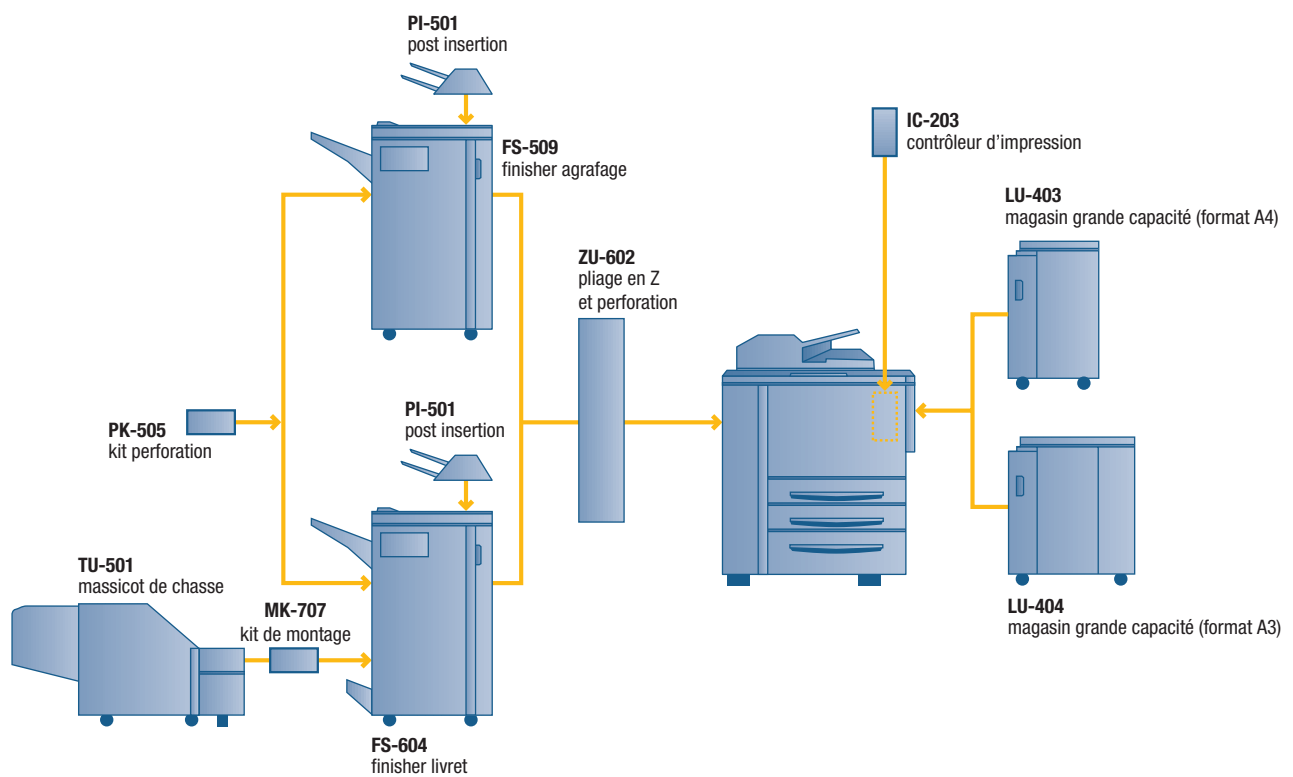
Cette solution de workflow associée au business hub PRO 920 répond aux demandes des environnements de production les plus exigeants.

L'accès aux utilisateurs de la reprographie intégrée à distance est d'autant plus facilitée par le bon de travail électronique. Le reprographe pilote complètement son atelier tout en automatisant les phases de soumission de documents.

De plus, des fonctionnalités de mise en page complexe, sont incluses dans le serveur. Enfin, les opérateurs peuvent piloter l'ensemble de leurs systèmes Konica Minolta à partir de la même interface, le temps d'apprentissage est réduit lors des acquisitions ultérieures.

DOCMASTER est une solution parmi toutes celles développées par Konica Minolta. Votre interlocuteur commercial est à même de vous exposer la large offre de produits et services disponibles.

Une grande modularité





KONICA MINOLTA



Caractéristiques techniques

Fonction copie

Vitesse d'impression A4

En recto et en recto/verso
Jusqu'à 92 impressions/mn

Vitesse d'impression A3

En recto et en recto/verso
Jusqu'à 54 impressions/mn

Résolution d'impression

Max. 600 x 600 dpi

1ère copie

moins de 3,1 sec.

Niveaux de gris

256

Agrandissement

25 à 400% par pas de 0,1%

Multicopie

1 à 9 999 copies

Disque dur

40 Go

Fonction impression

Vitesse d'impression A4

En recto et en recto/verso
Jusqu'à 92 impressions/mn

Vitesse d'impression A3

En recto et en recto/verso
Jusqu'à 54 impressions/mn

Résolution d'impression

Max. 2400 x 600 dpi

Langage de description de pages

PCL5e, PCL6, PS3, TIFF, PDF

Interface

Parallèle
Ethernet 10/100 base T

Mémoire d'impression

512 Mo

Disque dur d'impression

40 Go

Système d'exploitation

Windows 98/2000/ME/XP/NT4.0
Mac OS 9 ou supérieur

Caractéristiques scanner

Vitesse de numérisation

Jusqu'à 92 opm

Résolution

600 x 600 dpi

Modes de numérisation

Scan vers disque dur
Scan vers email
Scan vers FTP
Scan vers SMB

Caractéristiques système

Chargeur automatique de document

Max : 100 feuilles

Format des originaux

A6 au A3+ (max. 314 x 460 mm)

Grammage papier

50 au 200 g/m²

Capacité papier en entrée

De 2 250 à 6 650 feuilles

Capacité en sortie

Max. : 3 200 feuilles

Modes de finition

Agrafage
Tri décalé
Perforation
Double insertion hors four
Livrets pliés et agrafés à cheval
Massicot de chasse

Préchauffage

Moins de 330 sec.

Dimensions (L x P x H, mm)

885 x 775 x 1160

Poids

Environ 280 kg

Toutes les spécifications relatives à la capacité papier font référence à du papier A4 de 80 g/m².

Toutes les spécifications relatives à la numérisation, la copie ou l'impression font référence à du papier A4 numérisé, copié ou imprimé en sens court sur plusieurs pages en mode recto.

Les capacités mémoire répertoriées font référence à du papier A4.

Certaines des illustrations produit contiennent des accessoires en option.

Les spécifications sont susceptibles d'être modifiées sans préavis.

Toutes les autres marques et noms de produits peuvent être des marques déposées ou des marques appartenant à leur détenteur respectif et sont par la présente reconnus.

Imprimé en France - 08/05

Konica Minolta Business Solutions France

365-367 route de Saint-Germain
78424 Carrières-sur-Seine cedex

Téléphone : 0810 12 14 16*

Télécopie : 01 30 86 63 99

<http://www.konicaminolta.fr>

service_commercial@bse.konicaminolta.fr

Société par Actions Simplifiées au capital de

26 490 000 € - RCS Versailles B302 695 614

* prix d'un appel local

Adresse de votre point de vente Konica Minolta

