



KONICA MINOLTA

*L'énergie de votre communication*



# business hub PRO C6501

La couleur universelle





# Un artiste complet à votre service

Dans les agences de publicité et le secteur des arts graphiques, la couleur est un atout essentiel. Qualité d'image supérieure et vitesse de production sont des ingrédients indispensables, tout comme l'aspect économique qui joue un rôle important. Konica Minolta a réuni tous ces atouts dans sa nouvelle presse numérique couleur, le business hub PRO C6501.

■ Avec une vitesse de 65 pages par minute, identique en couleur comme en noir et blanc, le business hub PRO C6501 constitue un développement majeur dans le domaine de la production couleur. Doté de la toute dernière technologie de traitement d'image de Konica Minolta, ce nouveau système a été conçu pour fournir qualité, fiabilité, simplicité d'utilisation et économie - des ingrédients essentiels pour tout professionnel !

■ Le business hub PRO C6501 combine une grande flexibilité au niveau des supports avec diverses possibilités de finition intégrées, offrant aux graphistes et aux différents opérateurs, la créativité nécessaire à leur travail de conception. Sa structure métallique robuste lui confère en outre une fiabilité absolue.

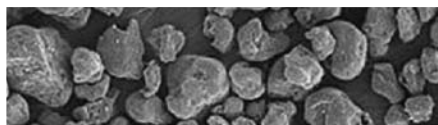
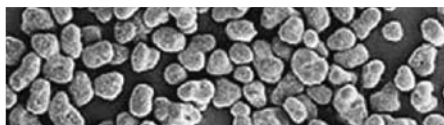
Rechargement simple et grande facilité d'utilisation, tels ont été les critères principaux de développement. Véritable point fort du business hub PRO C6501, la registration recto-verso et page à page d'une remarquable précision permet la production de brochures et de livrets parfaits.

■ Grâce au système de télémaintenance archange® de Konica Minolta, dont dispose le business hub PRO C6501, les interruptions imprévues ne sont plus qu'un mauvais souvenir.

Le business hub PRO C6501.  
Couleur, puissance et flexibilité –  
Que demander de plus !

Toner polymérisé Simitri® HD

Toner conventionnel



# Couleur et qualité illimitées

La couleur rapidement disponible et une qualité supérieure, tels sont les besoins des professionnels dans le domaine des arts graphiques. Qu'ils aient besoin d'un système pour un travail créatif ou qu'ils cherchent à produire de courts tirages ou des échantillons de leurs créations pour les clients, le business hub PRO C6501 est la solution parfaite. S'appuyant sur de multiples technologies et brevets, cette nouvelle presse numérique répond à la perfection à ces exigences en termes de couleur, de qualité et de productivité.



## Compact et fiable

Le business hub PRO C6501 est incroyablement compact pour un système de sa catégorie. Pour beaucoup, ce faible encombrement sera un véritable plus, en particulier s'il doit être installé dans un atelier d'impression surchargé ou dans une agence de publicité où l'espace est très coûteux.



## Des contrôleurs d'impression puissants

Le contrôleur Fierey® embarqué IC-408\* et son système de gestion colorimétrique garantit des résultats professionnels rapides et efficaces, offrant également en standard de nombreux utilitaires pour diverses applications.

En outre, il est possible d'associer le business hub PRO C6501 à deux autres contrôleurs d'impression, qui peuvent être de parfaites alternatives pour tout environnement professionnel qui a besoin de solutions d'impression personnalisées, complètes et d'une productivité exceptionnelle.

Équipé de la dernière technologie Fierey®, le contrôleur d'impression externe IC-305\* étend les fonctionnalités du business hub PRO C6501, fournissant notamment une interface opérateur intuitive et conviviale.

Le contrôleur d'impression externe Creo™ IC-304 Plus\*, convertit le business hub PRO C6501 en une solution performante de flux documentaire pour les environnements professionnels haut de gamme et arts graphiques.

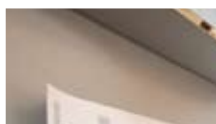
\* en option

## Toner polymérisé Simitri® HD



Le toner polymérisé de Konica Minolta révolutionne la qualité d'image. Ses particules infimes et uniformes permettent une grande précision de reproduction, même pour les traits les plus fins, tout en maintenant une densité de noir parfaite.

Le toner Simitri® HD permet d'obtenir une qualité d'image couleur inégalée et grâce à sa température de fusion réduite, le business hub PRO C6501 permet d'imprimer sur une gamme de supports réellement impressionnante.



# Une technologie en avance sur son temps



Le business hub PRO C6501 combine haute vitesse en couleur, souplesse impressionnante des supports, qualité de sortie remarquable, longévité et fiabilité. Offrant des coûts d'exploitation stables, ce système de production couleur est extrêmement compétitif et constitue une solution d'impression idéale pour les environnements devant produire des résultats parfaits, en haute qualité et dans des délais très courts.

## → Une technologie de traitement couleur unique

Avec le business hub PRO C6501, Konica Minolta met à disposition des professionnels sa technologie de traitement couleur avancée. Une importante gamme d'innovations technologiques autorise une reproduction couleur rapide et d'une qualité exceptionnelle.

- Une méthode de tramage unique, nouvellement appliquée, offre une qualité d'image optimisée avec des fonds beaucoup plus uniformes. La nouvelle technologie TagBit de Konica Minolta améliore l'impression des demi-teintes, en particulier au niveau des contours, des textes inversés, des textes fins.
- La grande vitesse et la précision surprenante du moteur couleur de Konica Minolta s'appuient sur une technologie à double faisceau laser innovante. Au cœur du business hub PRO C6501, un circuit intégré de traitement d'image à hautes performances, récemment développé, contient un grand nombre des technologies propriétaires de Konica Minolta.

## → Une souplesse impressionnante au niveau des supports

Sur le business hub PRO C6501, le traitement du papier est rapide et sans accroc. La technologie d'alimentation papier assistée par air pulsé de Konica Minolta permet d'utiliser une vaste gamme de supports allant jusqu'à 300 g/m<sup>2</sup> ou du papier couché, des cartes ou du papier offset numérique.

Avec une capacité papier de 4250 feuilles, le business hub PRO C6501 est parfaitement équipé pour les grands tirages et la production en continu. Des fonctions avancées, telles que mixplex et mixmedia, garantissent une sortie professionnelle même pour les tirages complexes et extrêmement spécialisés. Le magasin papier grande capacité, disponible en option, est équipé en standard d'une thermorégulation qui préchauffe le papier avant utilisation, améliorant encore la fiabilité d'alimentation du système.

# Professionnellement productif

**Le business hub PRO C6501 est totalement équipé pour assurer les plus hauts niveaux de productivité tout en minimisant interventions manuelles et interruptions. Tout un ensemble de caractéristiques et de fonctionnalités augmente le confort de l'opérateur et facilite le traitement rapide des tâches.**

- La presse numérique couleur de Konica Minolta garantit une impression rapide des courts tirages avec un respect des délais de réalisation très courts ! Sa capacité de sortie, jusqu'à 65 pages par minute en couleur comme en noir et blanc, et son réapprovisionnement en cours de tirage, pour le papier et pour le toner, font du business hub PRO C6501 un outil idéal pour une production intensive.
- La simplicité d'utilisation n'est que l'un des nombreux atouts du business hub PRO C6501. Confort utilisateur, gestion rapide, simple et intuitif, tels ont été quelques-unes des priorités lors du développement. Le fonctionnement et la programmation par l'opérateur sont directs et intuitifs via le large écran tactile couleur qui offre un accès clair et simple à toutes les fonctions.



- Précision absolue : telle est le pré-requis pour une production d'impression professionnelle. Le business hub PRO C6501 relève ce challenge avec une registration recto-verso et page à page proche des résultats de l'offset. Cette fonctionnalité apporte des avantages notables en particulier pour la production de livrets et de brochures et il ne s'agit que d'un exemple de tâches les plus complexes prises en charge par le business hub PRO C6501 !
- La fiabilité, autre point considéré comme "la top" des priorités par les professionnels. Le business hub PRO C6501 a été conçu avec ce concept à l'esprit. archange®, le système de télémaintenance à distance de Konica Minolta, fournit un support pro-actif lorsque le business hub PRO C6501 est en action. Grâce à une analyse constante des performances, archange® assure un reporting automatisé et une maintenance préventive, garantissant une disponibilité maximum du système.





# Finition en ligne pour les professionnels

La qualité de la sortie imprimée est importante, mais l'aspect du produit fini l'est tout autant. Pour automatiser le processus de finition et permettre la production uniforme de produits d'impression sophistiqués à fort impact, Konica Minolta met à disposition tout un choix de fonctions de finition en ligne qui optimisent encore davantage les capacités du business hub PRO C6501.

■ Ajouté au business hub PRO C6501, le module de finition de livrets permet d'automatiser la production de brochures. Ce module dispose d'une fonctionnalité très pratique de pli en deux et de piqûre à cheval en ligne. Les livrets peuvent être imposés jusqu'à 20 feuilles, autorisant un contenu allant jusqu'à 80 pages.

■ L'agrafage multiposition jusqu'à 50 feuilles fait partie des fonctionnalités standards dont disposent les deux modules de finition.

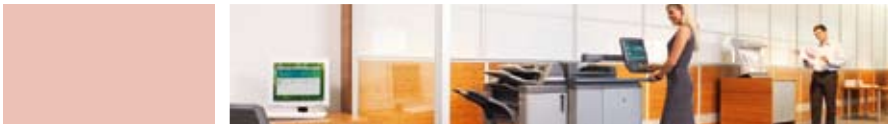
■ La fonction de pli en 3, courrier, pour des jeux allant jusqu'à 3 feuilles apporte une souplesse accrue et permet la production automatisée de mailings.

■ La perforation en ligne 2 et 4 trous est disponible en option pour le module de finition livret et le module d'agrafage.

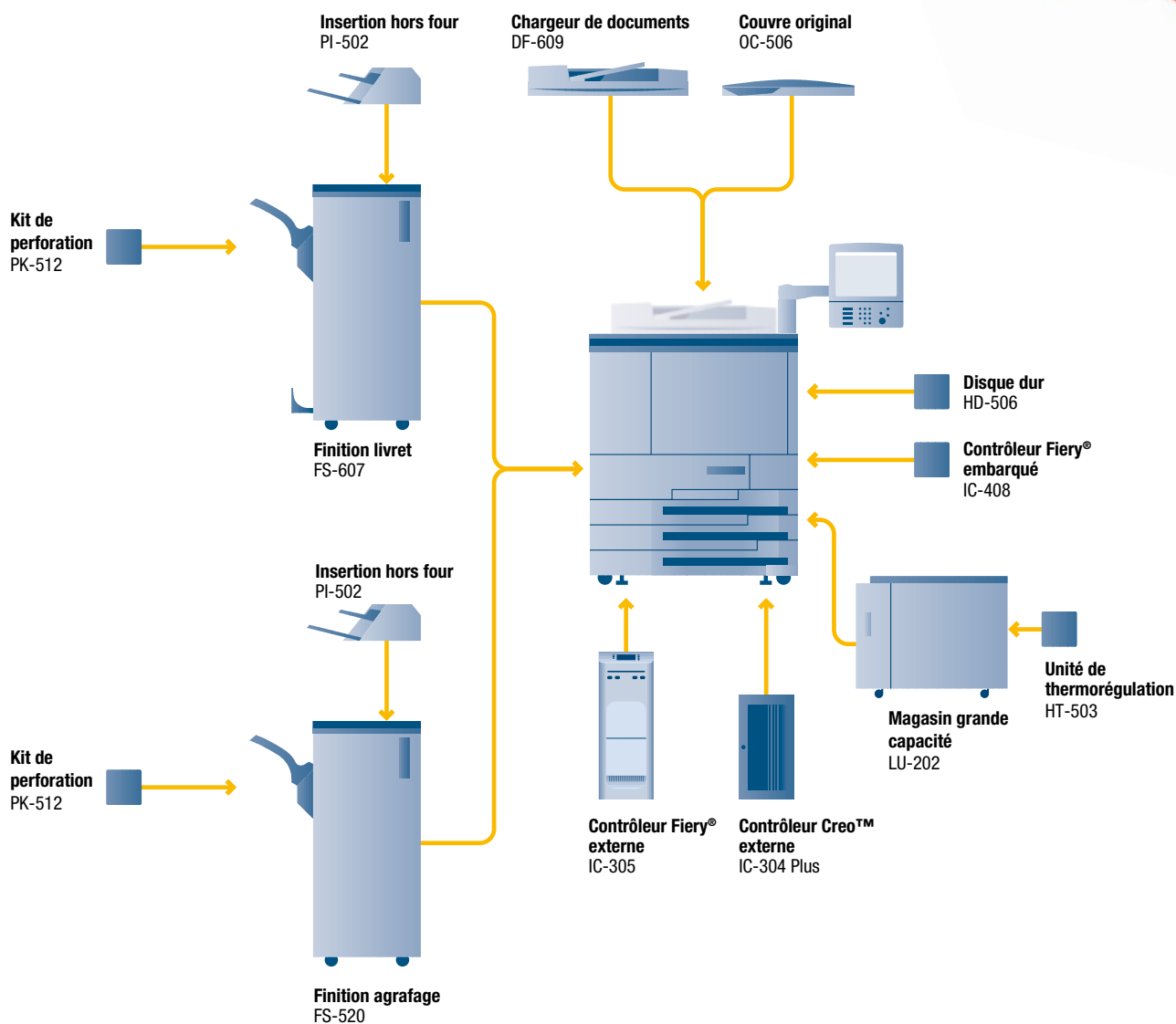
■ Autre option possible, l'insertion hors four, qui automatise l'insertion de couvertures pré-imprimées dans les documents réalisés sur le business hub PRO C6501. Cette fonction améliore à nouveau la gamme des applications possibles sur la presse numérique couleur de Konica Minolta.

Avec ce choix complet de finition, le business hub PRO C6501 est parfaitement équipé pour la production de livrets, brochures, manuels, rapports, mailings et autres documentations.





# Les options de configuration





KONICA MINOLTA



Simitri HD  
High Definition Polymerised Toner



## Caractéristiques techniques

### Caractéristiques copieur

#### Vitesse

Couleur et N/B : jusqu'à 65 ppm A4  
jusqu'à 36 ppm A3

#### Résolution

Max. 600x600 ppp

#### Sortie 1<sup>ère</sup> copie

6,5 sec. (couleur A4)

#### Echelle

256 nuances

#### Taux de Zoom

25 à 400% par pas de 0,1%

#### Copies multiples

De 1 à 9 999, avec décomptage et interruption de cycle

#### Mémoire copie

4 x 256 Mo de RAM

#### Disque dur

4 x 40 Go

### Caractéristiques imprimante

#### Vitesse

Couleur et N/B : jusqu'à 65 ppm A4  
jusqu'à 36 ppm A3

#### Résolution

Impression : 600 x 1800 ppp (avec lissage)

#### Contrôleur embarqué Fiery® IC-408

Langages d'impression  
PostScript 3, PCL, TIFF, PDF

#### Système d'exploitation

Windows 2000/XP/Serveur 2003  
Mac OS X

#### Processeur

Intel Celeron 2.8 GHz

#### Interface

Ethernet 10/100/1000-Base-T

#### Mémoire d'impression

512 Mo

#### Disque dur d'impression

80 Go

#### Contrôleur externe Fiery® IC-305

Langages d'impression  
PostScript 3, PPML, TIFF, PDF

#### Systèmes d'exploitation

Windows 2000/2003/XP/Serveur 2003  
Mac OS 9.X

#### Processeur

Intel Core 2 Duo @ 2.13 GHz

#### Interface

Ethernet 10/100/1000-Base-T

#### Mémoire d'impression

1 Go en standard

#### Disque dur d'impression

160 Go

#### Contrôleur externe

Creo™ IC-304 PLUS

#### Langages d'impression

PostScript 3, PPML, TIFF, PDF, CT/LW, VPS

#### Systèmes d'exploitation

Windows 2000/2003/XP/NT 4.0  
Mac OS 10.x

#### Processeur

Intel Core 2 Duo

#### Interface

Ethernet 10/100/1000-Base-T

#### Mémoire d'impression

1024 Mo

#### Disque dur d'impression

3 x 250 Go

### Caractéristiques Scanner

#### Vitesse de numérisation

Jusqu'à 39 opm (A4)

Jusqu'à 22 opm (A3)

#### Résolution

600 x 600 ppp

#### Mode de numérisation

Scan Twain

Scan to e-Mail

Scan to FTP

Scan to SMB

Scan to HDD

#### Formats de fichiers

TIFF (simple et multi-pages), PDF

### Caractéristiques système

#### Chargeur de documents (selon configuration)

Capacité : 100 feuilles

Grammage : 35 à 210 g/m<sup>2</sup>

#### Grammage papier

Jusqu'à 300 g/m<sup>2</sup> (alimentation manuelle et

LU-202 selon configuration)

#### Format papier

Du A5 au SRA3+  
(max. 330 x 487 mm)

#### Zone d'impression maximum

318 x 480 mm

#### Recto Verso

En continu  
De 64 à 256 g/m<sup>2</sup>

#### Capacité d'entrée papier

Standard : jusqu'à 1 750 feuilles  
En option : jusqu'à 4250 feuilles

#### Magasin grande capacité LU-202 (selon configuration)

Capacité papier : jusqu'à 2 500 feuilles  
Grammage : 64 à 300g/m<sup>2</sup>

Format papier : du B5 au SRA3+  
(max. 330 x 487 mm)

#### Capacité de sortie papier maximum

Sortie principale : 3000 feuilles  
Sortie supérieure : 100 feuilles

#### Module de finition livret FS-607 (selon configuration)

Création de livrets jusqu'à 20 feuilles  
(80 pages)

Agrafage 1 et 2 points

Agrafage jusqu'à 50 feuilles

Pli au centre et pli roulé

Tri avec décalage automatique et tri groupé

Sortie jusqu'à 2500 feuilles

Réceptacle secondaire jusqu'à 100 feuilles

Module de finition agrafage FS-520 (selon configuration)

Agrafage 1 et 2 points

Agrafage jusqu'à 50 feuilles

Tri avec décalage automatique et tri groupé

Sortie jusqu'à 3000 feuilles

Réceptacle secondaire jusqu'à 100 feuilles

Insertion hors four PI-502 (option pour FS-607 et FS-520)

Insertion de feuilles pré-imprimées

2 réceptacles jusqu'à 200 feuilles chacun

Kit de perforation PK-512 (option pour FS-607 et FS-520)

Perforation 2 et 4 trous sélectionnable

Temps de préchauffage

Moins de 420 secondes

Dimension du système (L x P x H mm)

786 x 992 x 1056 (système + OC-506)

Poids du système

360 Kg

- Toutes les caractéristiques relatives à la capacité papier font référence à du papier A4 de 80 g/m<sup>2</sup>.
  - Toutes les caractéristiques relatives aux vitesses de numérisation, copie ou impression font référence à du papier A4 numérisé, copié ou imprimé en largeur multipage, mode recto.
  - Le support et la disponibilité des spécifications et fonctionnalités dépendent des systèmes d'exploitation, des applications, des protocoles réseau ainsi que des configurations système et réseau.
  - Certaines des illustrations produit contiennent des accessoires en option.
  - Les spécifications et descriptions d'accessoires sont fondées sur les informations disponibles à l'heure où nous mettons sous presse et peuvent être modifiées ultérieurement sans préavis.
  - Konica Minolta ne garantit pas l'absence d'erreurs dans les caractéristiques mentionnées.
  - Microsoft, Windows et le logo Windows sont des marques, déposées ou non, de Microsoft Corporation aux Etats-Unis et/ou dans d'autres pays.
  - Toutes les autres marques et noms de produits peuvent être des marques, déposées ou non, appartenant à leur détenteur respectif et sont par la présente reconnues.
- Imprimé en France : 12/08

Adresse de votre point de vente Konica Minolta

Konica Minolta

Business Solutions France

365-367 route de Saint-Germain

78424 Carrières-sur-Seine cedex

<http://www.konicaminolta.fr>

Société par Actions Simplifiées

au capital de 26 490 000 €

RCS Versailles B302 695 614

